

寄居町立各中学校 保護者 様

寄居町教育委員会教育長

寄居ふるさと探究学シンポジウムの開催について

日頃より本町の教育活動に御理解・御協力を賜り、心から感謝申し上げます。

さて、各中学校では、総合的な学習の時間において学年・学級の枠を取り払った縦割りグループを編成し、ゼミ形式で探究学習を展開する「寄居ふるさと探究学」を実施しております。

メインテーマを「生徒が創る寄居のまち」として、生徒は自身の興味関心をもとに調査研究に取り組んできました。この度、各校の代表グループが、取組の成果をもとに町長へ提言を行う標記シンポジウムを、下記の通り開催することといたしました。

つきましては、万障お繰り合わせの上、御参集いただければ幸いです。

記

1 日 時

令和7年2月12日（水）14時30分から15時30分
（14時00受付開始）

2 場 所

寄居町民ホール

3 その他

できる限り公共交通機関で御来場ください。

自転車でお越しの方は、指定された場所（裏面を参照）にとめてください。

車でお越しの方は、中央公民館の駐車場が満車の際、旧天沼団地跡地（裏面を参照）にとめてください。図書館の駐車場（枠内に「図」と書いてあります）にはとめないでください。

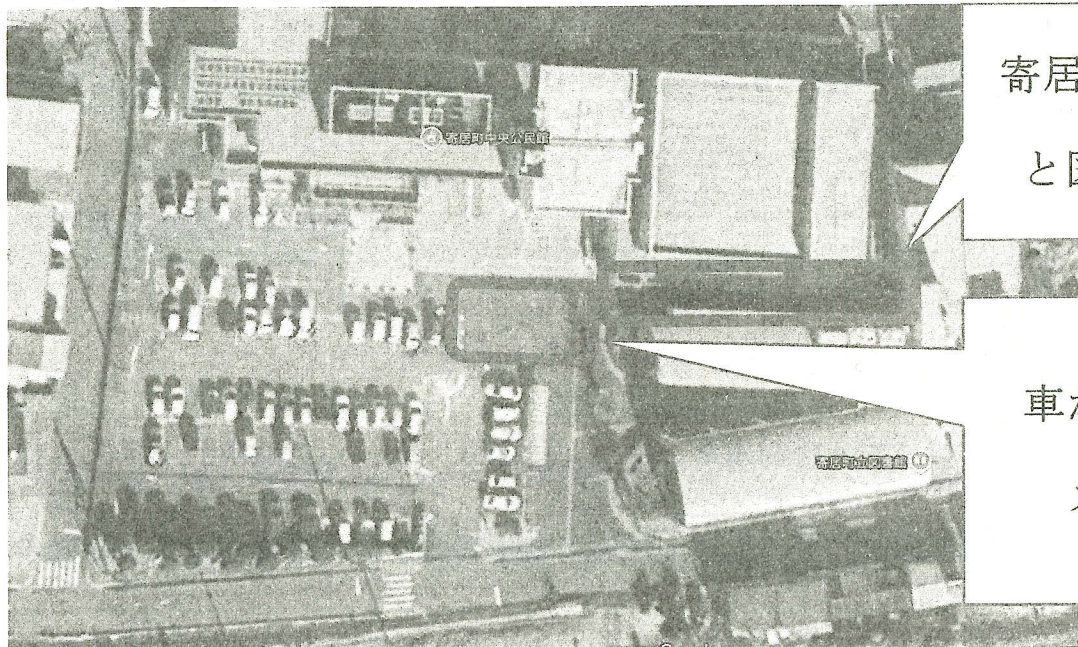
夢と心をはぐくみ 未来を拓く寄居の教育

寄居町教育委員会教育指導課

担当 阿久津 佳永

TEL 048-581-2121

< 自転車置き場 >

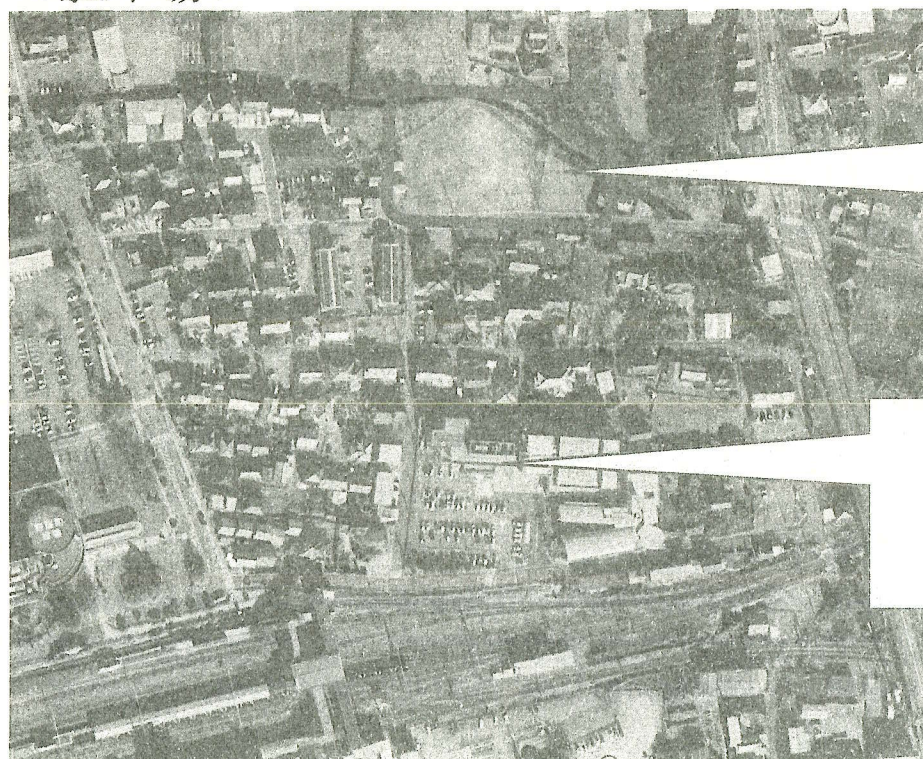


寄居町民ホール
と図書館の間

車が入れない
スペース

※当日は、カラーコーンを立てて、分かりやすくします。

< 駐車場 >



旧天沼団地跡地

中央公民館